



optiMEAS & Zedas

Strong solutions combined, revealing the power of digitalization

Dr. Patrick Langfeld
CEO optiMEAS GmbH



OPTiMEAS auf einen Blick

Innovationsführer

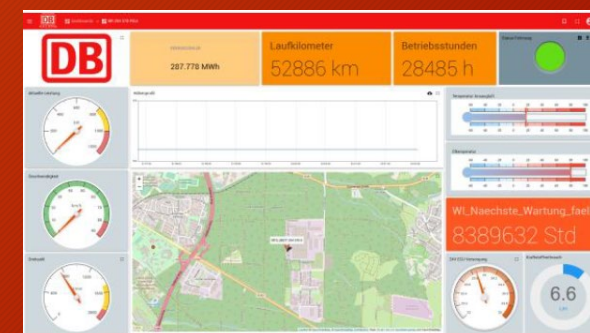
für Condition Monitoring,
Digitalisierung und
internetgestützte Messtechnik
für Schienenverkehr und
Industrie

Kernkompetenz

intelligente Lösungen zur
Betriebsdatenerfassung,
vorausschauenden
Instandhaltung und
Energieeinsparung

Experte

für komplexe digitale Mess-,
Diagnose- und
Überwachungsaufgaben



Marktposition

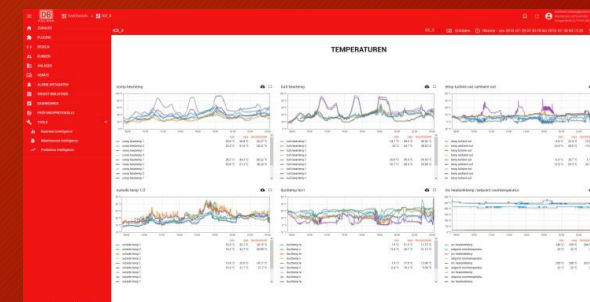
Über 2000 installierte
Systeme weltweit

Technik

Robuste, ausgereifte Technik
- bewährt unter härtesten
Bedingungen
Vom Sensor bis zur Cloud

Skalierbar

**Flexible, skalierbare
Lösungen für individuelle
Anforderungen**



Daten als Schlüssel zur effizienten Instandhaltung

Voraussetzung : Daten-qualität und -quantität



**Erfassung
hochauflösender Daten
direkt an der Maschine**



**Lückenlose Historie:
Alle relevanten Daten
stehen für Analysen
bereit**



**Echtzeitverarbeitung &
smarte Algorithmen zur
Identifikation kritischer
Ereignisse**



**Nahtlose Anbindung an
weiterverarbeitende
Systeme, Pools und
Datenbanken**



**Automatisiert Daten
sicher und verfügbar,
dort wo sie gebraucht
werden**

Reduzierung von Stillstandszeiten durch automatisierte frühzeitige Erkennung von Problemen

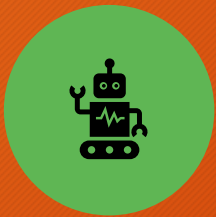
Direkte Anbindung an ZEDAS Asset Management



NAHTLOSE INTEGRATION:
OPTIMEAS SENDET DATEN
DIREKT AN ZEDAS



DATEN FLIEßEN IN DIE
SERVICE- UND
INSTANDHALTUNGS-PLANUNG
EIN



AUTOMATISIERTE
ARBEITSABLÄUFE:
FRÜHZEITIGE WARTUNG,
WENIGER NOTFÄLLE



VORTEIL FÜR DEN
BETREIBER:
MAXIMALE VERFÜGBARKEIT
UND KOSTENREDUKTION

The screenshot displays the ZEDAS Asset Management software interface. At the top, the ZEDAS logo and user information are visible. The main area features a table with columns: Einheit, Top-Einheit (aktuell), Templategattung, Gattungsart, Seriennummer, Identnummer, and RFID-Etik. Below the table, there are tabs for Stammdaten, Zusatzinformationen, Technische Daten, Zusatzigenschaften, Struktur, Zählerfassung, Vorgänge, Fristenberechnung, Gewährleistung, and Dokumente. The 'Zählerfassung' tab is active, showing a tree view of the unit structure and a table of meter readings.

Kategorie	Bezeichnung	Stand	Stand (Phys. Zähler)
	Betriebsstunden	584.319,215	
	Laufleistung	15.509,642	
	Batteriespannung		
	Tuerzyklen	82	
	DefnenTuer	0	
	SchliessenTuer	0	

Praxisbeispiel: Effizienzsteigerung durch optiMEAS & ZEDAS

Situation

Schleichende Zustandsverschlechterung von Komponenten

Motor, Batterie, Klima, Türen, Fahrgestell, etc

Lösung

optiMEAS erfasst Betriebs- und Zustandsdaten im laufenden Betrieb. Resultate aus Echtzeit-Datenanalyse, Laufzeiten, Zählerstände und Störungsmeldungen werden automatisiert an das ZEDAS Asset Management gesendet

Ergebnis

- Frühzeitige Fehlererkennung
- Identifikation von Fehlerursachen
- Gezielte Wartungsplanung → weniger Ausfälle
- Reduktion von Kosten- und Ressourcenverbrauch
- Höhere Verfügbarkeit der Fahrzeuge

Warum optiMEAS ?

praxiserprobt,
wirtschaftlich und
wirkungsvoll



> 2000
Systeme im
Einsatz

optiMEAS steht für intelligente Datennutzung im Schienenverkehr

Mehr Verfügbarkeit, weniger Ausfälle:

Frühzeitige Erkennung von Problemen durch Echtzeit- und Verlaufsdaten.

Technologisch überlegen:

Technologie für hochauflösende Datenerfassung & intelligente Analyse, zuverlässig, bewährt und skalierbar

Nachhaltige Wartung:

Historische Daten ermöglichen Ursachenanalyse statt Symptombehandlung.

Wirtschaftlich überlegen:

Vergleichbare Leistung wie große Anbieter - aber zu einem Bruchteil der Kosten.

Nahtlose Integration mit ZEDAS: Relevante optiMEAS-Daten fließen direkt in das Asset Management - für gezielte Zuführung und optimale Wartung.

Fragen ?

Lassen Sie uns gemeinsam eine Lösung finden